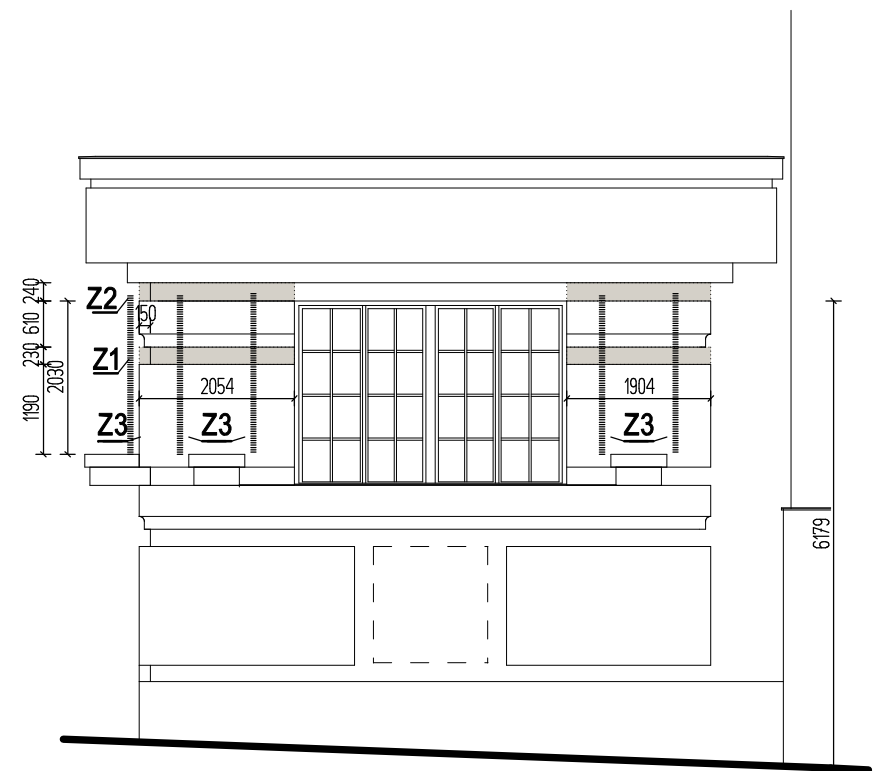


POHLED VÝCHODNÍ - SOKL - PORTÁL HL. VSTUPU
- nároží z Blanické ul.



POHLED SEVERNÍ - SOKL - PORTÁL HL. VSTUPU
- nároží z Vinohradské ul.

LEGENDA

Z1-Z2 odporovaná vhodná místa pro hřebeny kamuflované do odstínu teraca

Z1 - SPÁRA HMOTY SPODNÍ

Z2 - SPÁRA HMOTY HORNÍ

Kamuflované trny z pružného nerezového drátu vetknuté do plechové nerezové základny, spojované vzájemně šroubováním do řady
Tyto řady přišroubovány k nosné nerezové základně z pásku 20/1,5 mm, položených v nepohledových polohách a po stranách uchyceny do zadního lince spáry

Z3 - svěšené zábrany prostoru na bocích za sochami

Kamuflované nerezové trny bodované ke dvojici nosných drátů 0,5 mm (pohledově min hmoty)
navazované do řetězců, navlečené na tvarovacím drátu 3 mm

tento drát s hora svěšen z konzolky tvořené nerezovým páskem vytženým dle potřeby
z podkladní konstrukce nejbližší spáry (spoj M3)

tyto řetězce budou sestavovány na místě dle potřeby tak, aby byly v zákrytu soch před nimi

ROZMĚRY NUTNO PROVĚŘIT NA MÍSTĚ

ZAJIŠTĚNÍ POVRCHŮ NÁROŽÍ FASÁDY PORTÁLU HL. VSTUPU DO BUDOVY OBCHODNÍ AKADEMIE čp.1971 - OPATŘENÍ PROTI DOSEDÁNÍ HOLUBŮ VINOHRADSKÁ 38, PRAHA 2 k.ú.VINOHRADY			
Architektonické řešení:	ING. ARCH. MARTIN HRDLIČKA Baarova 957/15, 140 06 Praha 4 - Michle příspěvková org. zřízená hl. m. Prahou		
Stavebník:	Obchodní akademie Vinohradská, Vinohradská 38, 120 00 Praha 2 příspěvková org. zřízená hl. m. Prahou		
Stavební úřad:	PRAHA 2		
Část:	F.1.1. ARCHITEKTONICKÉ A STAVEBNĚ TECHNICKÉ ŘEŠENÍ		
Stupeň:	OHLÁŠENÍ UDRŽOVACÍCH PRACÍ		
Název výkresu:	NÁROŽÍ - PORTÁL HL. VSTUPU DO BUDOVY SCHEMATICKÉ POHLEDY		
Datum:	Měřítko:	Číslo výkresu:	Paré:
červenec 2018	-	01	